

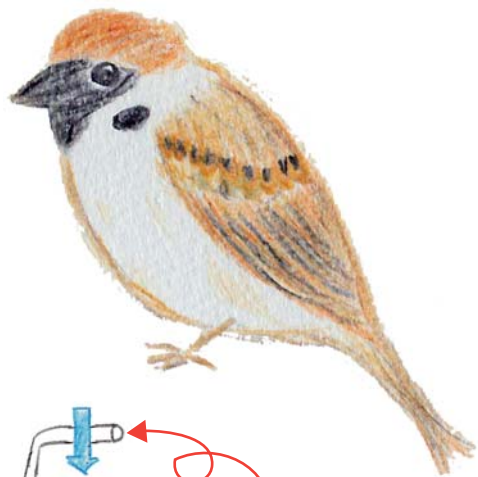
■今日の鳥■

スズメ

英名: Tree Sparrow

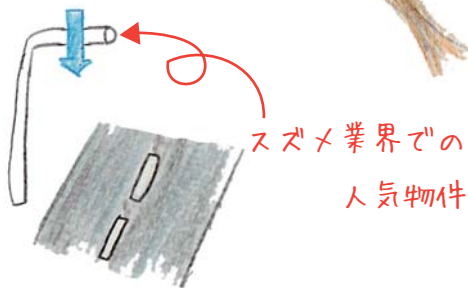
学名: Passer montanus

全長(翼開長) 14-15cm(22.5cm)



・人間の住む場所ならば、ほぼ日本全国で見ることのできる身近な鳥。人間がいなければスズメもいない。

北海道の道路には積雪時に道路と路肩の境を示す矢印が立っているがその標識のパイプがニセコでの主要繁殖地である・・・と書きたいくらいに春先に場所争いをしている。



人家の壁の隙間や電柱の隙間などにも巣を作る。
ほっぺに黒いホクロがないのは「ニューナイスズメ」という別種。

■鳥の図鑑■

『北海道野鳥図鑑』(亜璃西社) 2,800円

・道内で観察できる野鳥321種を、その詳しい生態まで紹介している人気の一冊。これであなたもバーダーだっ! (小笠原)

ニセコ
自然だより
第三号

2010年
7月23日
発行: NPB
神保誠
村上尚美
小笠原彰

■オススメ本■

『山の植物誌』

『野の植物誌』

(山と溪谷社)

・山の斜面、湿原、海岸など環境ごとに変わってゆく植物を樹木、花の区別なく紹介。

「あ、植物って場所によって変わるんだー」と気づかせてくれます。写真も良いっ!

図鑑サイズですが、小説のように読みすすめます。

京極町湧学館に蔵書あり

■ニセコパワースポット■

あ〜癒されたい・元気になれたら、なんてステキ!
パワー? ヒーリング?
スポットになりそうな場所の紹介

第二回 ④羊蹄山〜蝦夷富士④

今回はだれもがご存じな羊蹄山! 標高1,898m



そのよく似た姿から蝦夷富士と呼ばれていますが、パワースポット的には美しい稜線は女性カアッパを感じさせます。

見ているだけでも元気になれるそうですね。女性は必見です。
360° 違う姿を見せてくれるので、あなただけのビュースポットを探してみたいかですか?

もちろん登山もOK山頂では、まさしくパワーと涼しさを与えてくれます。

ただし、登山は必要装備や天候のチェックをお忘れなく。

倶知安コースから2合目付近に風穴があり大地からの涼しい風が体感出来ますよ。

(神保)

最近の鏡沼のようす

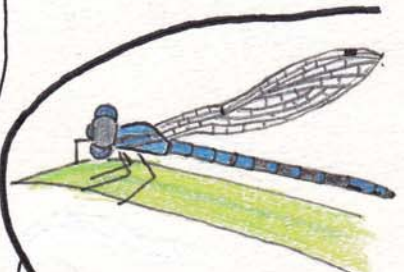
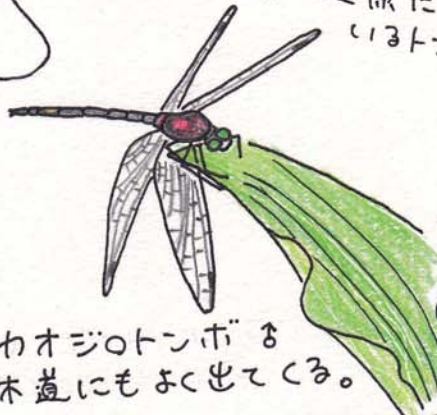
7ラフ
ハウス P
P

種一つ一つにエライオソームという甘酸っぱい物質がついていて、アリはこまごまとてに種を巣に運び、エライオソームを食べて種を外に捨てる。

よく観察してる。この中に種がつまってる エンレイソウ



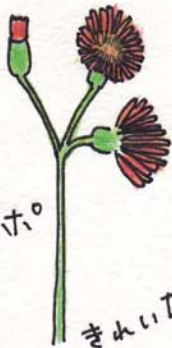
標高の高い湿原に
いるトンボ



木道に入るちょっと前の道から
ルリイトンボが
お出迎え

開けた日当りの良い
所でよく見かける

コウリン
タンポポ



きゅいだけど...

ヨーロッパ原産の帰化植物
明治時代、観賞用として
持ち込まれた。

ワオジロトンボも
木道にもよく出てくる。

機関銃のよう
ピピピツツツ
ピイリリリ...

小さな体で
大きくさえずる。
コケ類を使って巣を作るので
コケむした所や
溪流沿いに多い。



ミンサザイ

11cm

ヤマキマダラヒカゲ

道中よく
目にある



葉緑素を持たない
ので、白!!
地中の菌類から
栄養を吸収。
別名「ユウレイタケ」

ギンリョウリウ



- 今月のガイドブック -

『フィールドワーカーの達人』
神奈川県立 生命の星・地球博物館 編

フィールドワーカー初級向け
心得・知恵・わざ・道具などなど
自然観察のコツが詰まっています。

